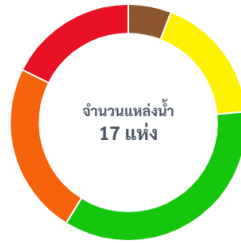
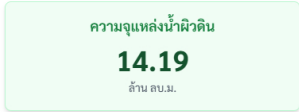
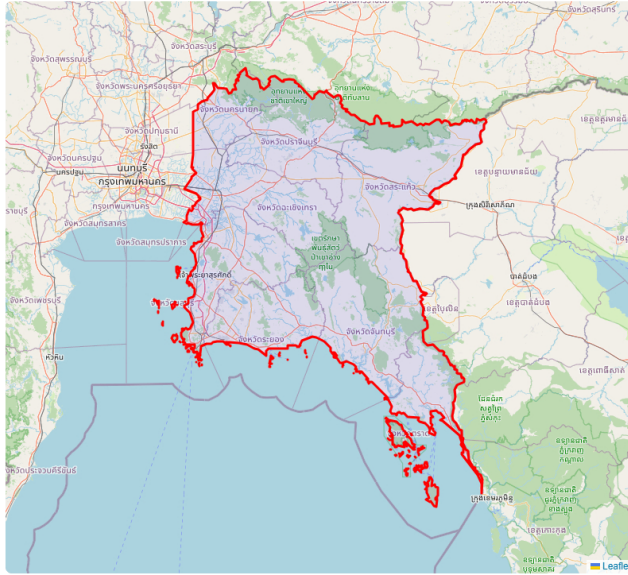




แผนที่ภูมิภาค แผนที่ลุ่มน้ำ สำนักงานทรัพยากรน้ำ กรมทรัพยากรน้ำดูแล

ภาคตะวันออก

ทั้งหมด

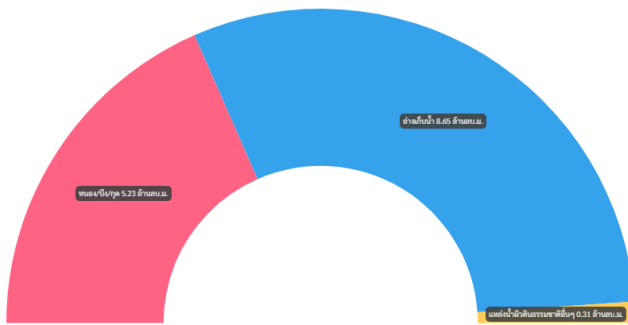


น้อยกว่า 20%	1	แห่ง
21% - 30%	3	แห่ง
31% - 80%	6	แห่ง
81% - 100%	4	แห่ง
มากกว่า 100%	3	แห่ง

ความจุแหล่งน้ำผิวดิน 14.19 ล้าน ลบ.ม.

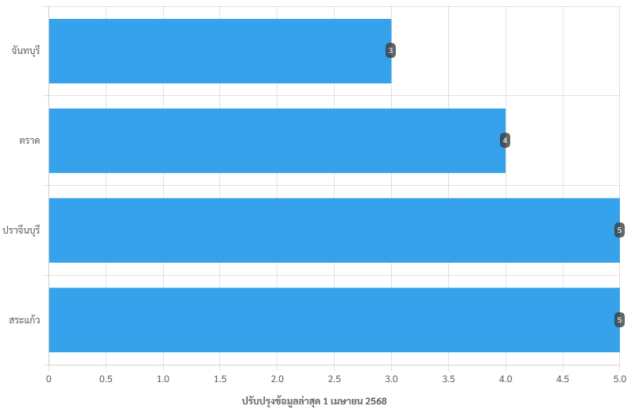
แหล่งน้ำผิวดิน

หนอง/บึง/ทะเล อ่างเก็บน้ำ แหล่งน้ำผิวดินธรรมชาติอื่นๆ



ปีงบประมาณล่าสุด 1 เมษายน 2568

แหล่งน้ำผิวดิน



ปีงบประมาณล่าสุด 1 เมษายน 2568